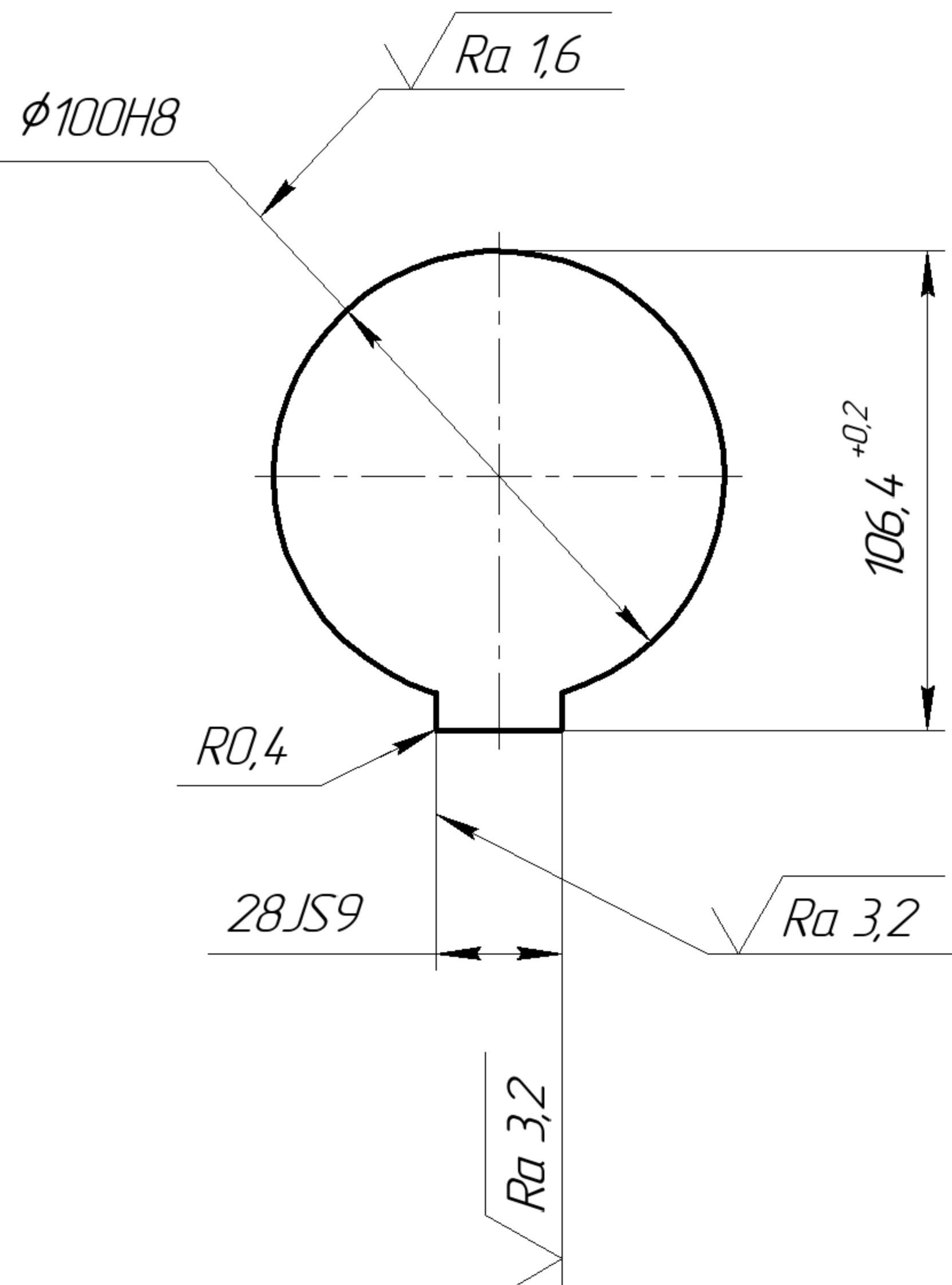
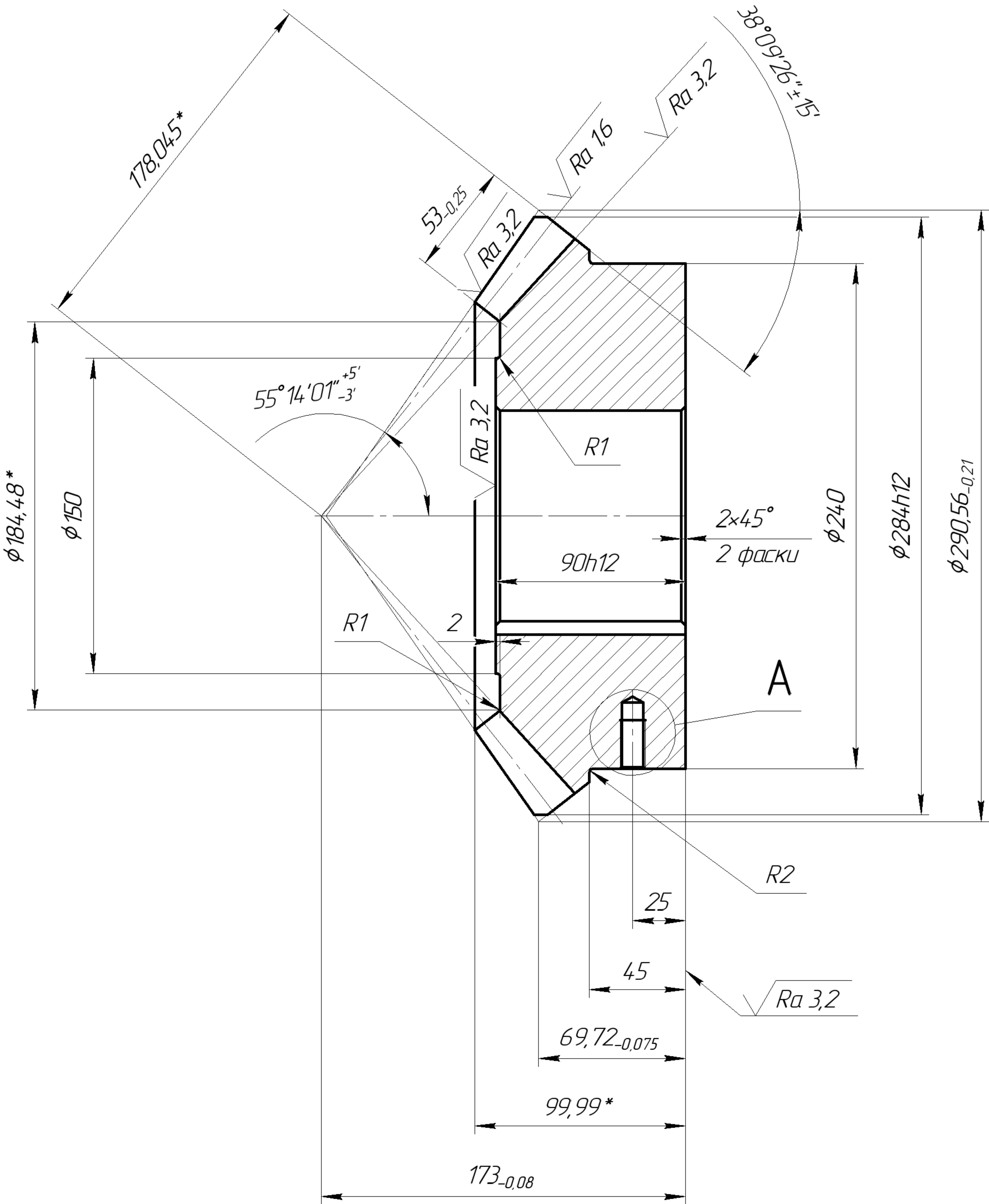


1.666.6851.0 УЛ

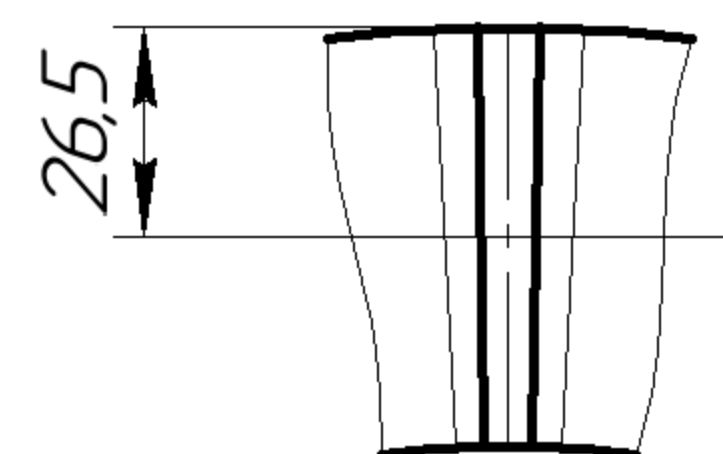
$\sqrt{Ra\ 6,3\ (\checkmark)}$

Перв. примен.
ПК 07589.939.1

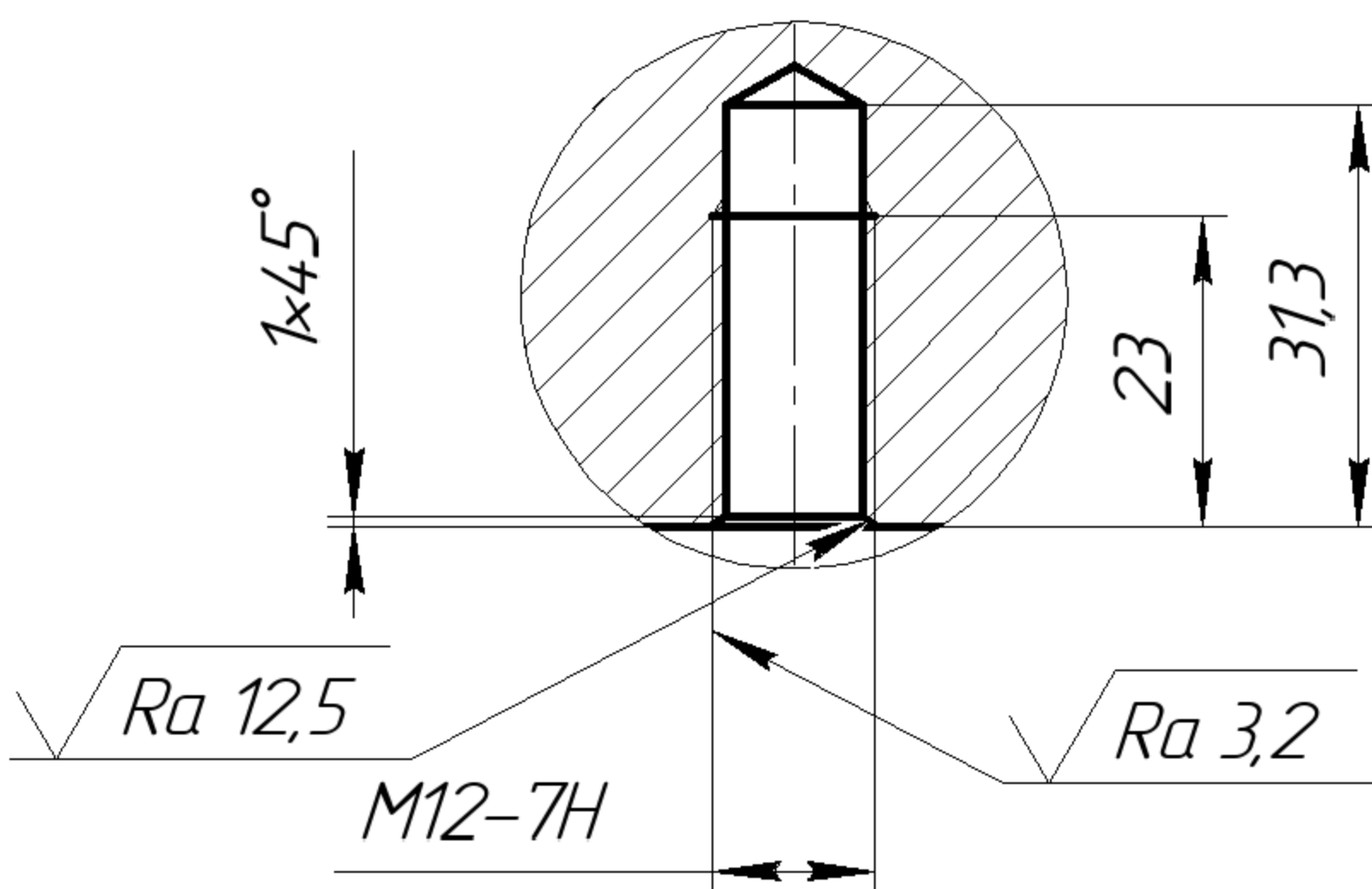
Спроб. №
Изм. №
Взам. изд. №
Полн. и дата
Изд. №
Изд. №
Изд. №



Измерительное сечение



A(1:1)



Чертеж выполнен аварийно с целью экспериментальной замены существующего колеса с круговым зубом, для оперативного изготовления в условиях З/МЗ. После получения положительного результата допускается применять постоянно

- 1 Гр/ ГОСТ 84 79-70
- 2 НВ 262...311
- 3 Цементация поверхности зубьев h 0,8..1,2 58..62 HRC
- 4 *Размеры для справок
- 5 H14, h14, ±IT14/2

					ПК 07589.939.1			
					ЦХП. НТА-4. S-образные ролики №2-3. Конический редуктор ролика 2.2. Коническое колесо. Экспериментальное	Лит.	Масса	Масштаб
Изм./Лист	№ докум.	Подп.	Дата	И		27,8	1:2	
Разраб.	Кралец-Минской	Гуринов	14.01.2024					
Проб.	Гуринов	Гуринов	14.01.2024					
Т.контр.								
Н.контр.	Гуринов	Гуринов	14.01.2024		Лист	Листов 1		
Утв.					Сталь 20ХН3А ДСТУ 7806:2015			
					ПАО Запорожсталь ПКУ ОПО			